

2008年度第1四半期

(2008年4月～6月)

決算の概要



住金物産株式会社

2008年7月30日

2008年度第1四半期決算の概要 目次

- ・ 2008年6月期決算のポイント 2
- ・ 連結損益計算書 3
- ・ 連結売上高と利益の推移 4
- ・ 連結セグメント情報 5
- ・ 連結財政状態 6
- ・ 業績予想 7~8

* 本資料で記載されている業績予想並びに将来予測は、本資料の発表日現在において入手可能な情報に基づき作成したものであり、実際の業績は、今後様々な要因によって予想数値と異なる場合があります。

2008年6月期連結決算のポイント

- 第1四半期の営業利益、経常利益、
当期純利益は過去最高水準を更新
- すべてのセグメントで増益を達成

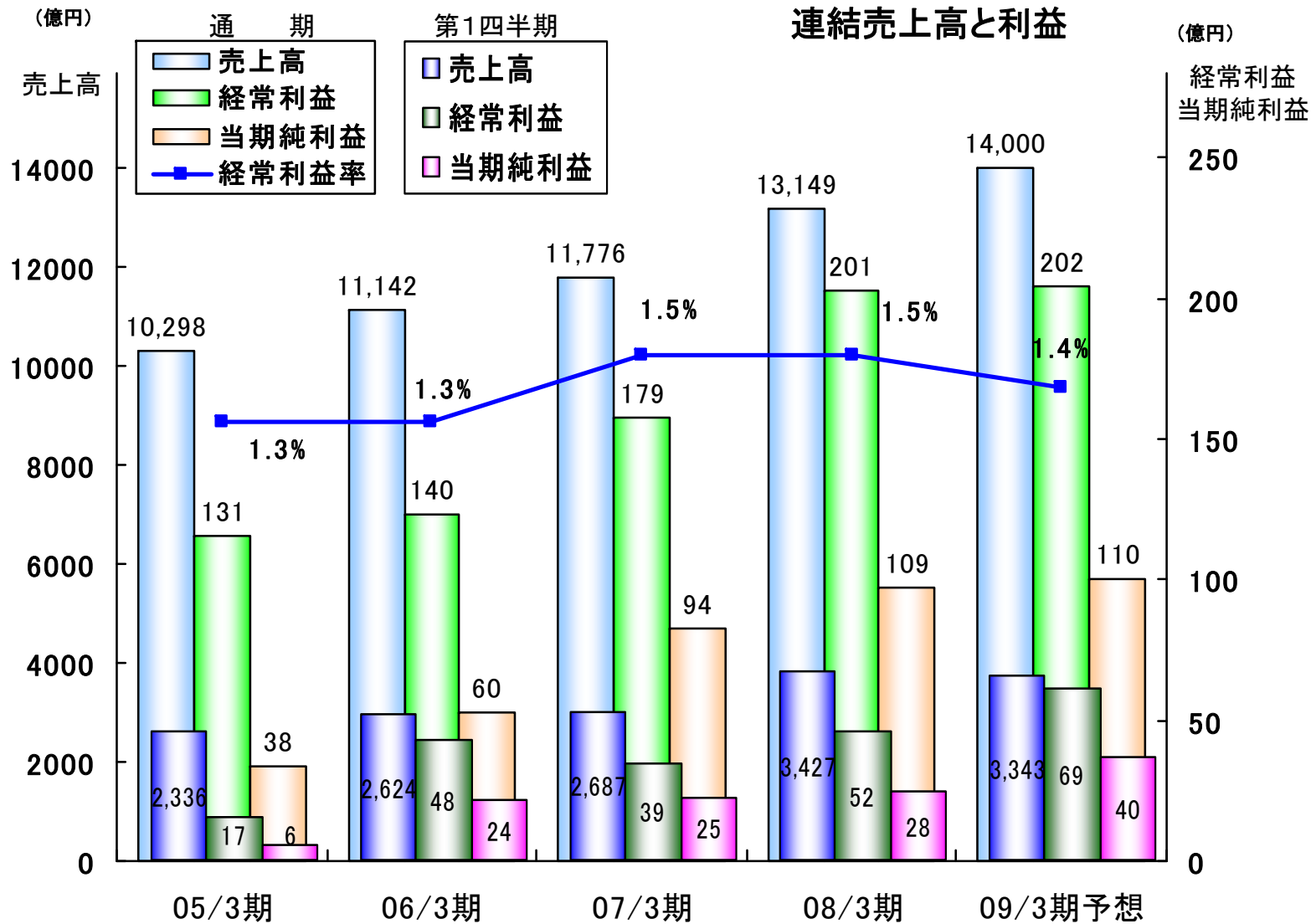
連結損益計算書

(単位:億円)

	08年6月期	07年6月期	増減額	増減率
売上高	3,343	3,427	△ 83	△ 2.4%
売上総利益	191	182	8	4.7%
販売管理費	124	132	△ 7	△ 5.4%
営業利益率	2.0%	1.5%		
営業利益	66	50	15	30.9%
営業外損益	3	2	1	
経常利益率	2.1%	1.5%		
経常利益	69	52	16	31.8%
特別損益	-	△ 4	4	
当期純利益	40	28	12	42.7%
1株当たり純利益	24.84	17.40	7.44	

・増益(営業利益、経常利益、当期純利益は過去最高を更新)

連結売上高と利益の推移

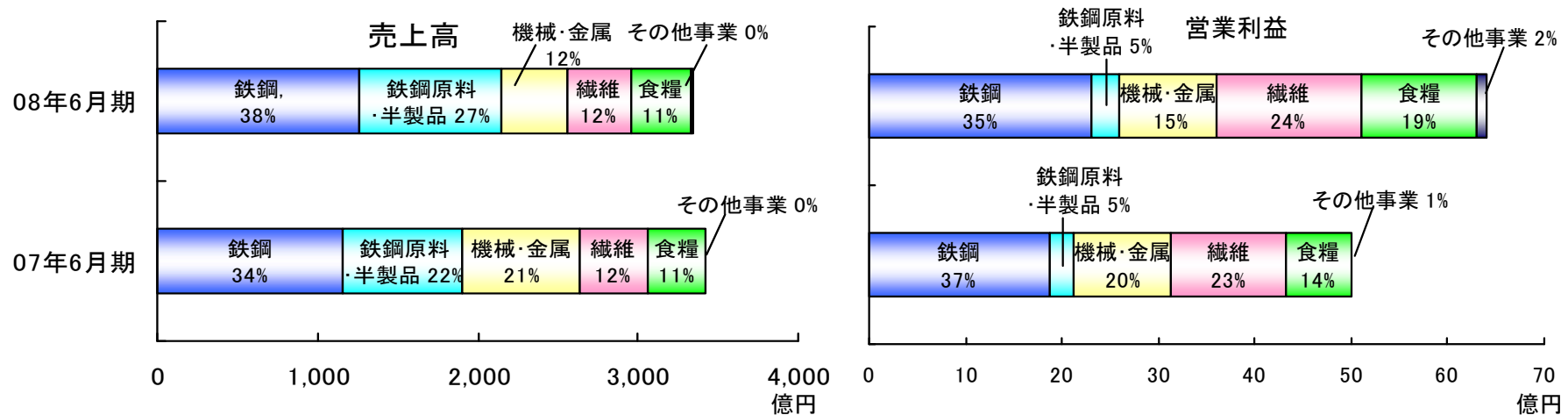


連結セグメント情報

※セグメント区分に係る損益情報が整備されたことに伴い、事業内容をより明瞭に示すため、事業区分を変更しました。前年度実績についても事業区分変更後の金額で表示しております。

(単位:億円)

	08年6月期		07年6月期		増減額		増減率	
	売上高	営業利益	売上高	営業利益	売上高	営業利益	売上高	営業利益
鉄鋼	1,255	23	1,154	18	100	4	8.7%	25.9%
鉄鋼原料・半製品	893	3	751	2	142	0	18.9%	24.8%
機械・金属	417	10	731	10	△ 314	0	△ 42.9%	1.2%
繊維	392	15	422	11	△ 29	3	△ 7.1%	30.9%
食糧	380	12	361	6	18	5	5.2%	81.7%
その他事業	3	1	5	0	△ 1	0	△ 29.7%	92.1%
計	3,343	66	3,427	50	△ 83	15	△ 2.4%	30.7%



連結財政状態

(単位:億円)

	08年6月末	08年3月末	増減額	増減率
流動資産	3,444	3,401	42	1.3%
有形・無形固定資産	279	283	△ 3	△ 1.3%
投資その他	340	335	4	1.4%
資産合計	4,064	4,020	43	1.1%
有利子負債	873	838	35	4.2%
その他負債	2,663	2,683	△ 19	△ 0.7%
負債合計	3,537	3,522	15	0.4%
株主資本	485	458	26	
評価・換算差額等	21	19	1	
少数株主持分	20	20	0	
純資産合計	526	498	28	5.7%

自己資本比率	12.5%	11.9%	
NET DER	1.6倍	1.6倍	
1株当たり純資産	308.83円	291.36円	17.47円

業績予想

(億円)

1. 連結財務指標

	2008年6月期 (実績)	2009年3月期 (予想)	予想に対する 進捗率
売上高	3,343	14,000	24%
営業利益	66	230	29%
営業利益率	2.0%	1.6%	
経常利益	69	202	34%
当期純利益	40	110	36%
総資産	4,064	4,200	
自己資本	506	570	
有利子負債	873	900	
自己資本比率 (*1)	12.5%	13.6%	
NET DER (*2)	1.6倍	1.4倍	

(*1) 自己資本比率 = 自己資本 ÷ 総資産

(*2) NET DER = (有利子負債 - 現預金) ÷ 自己資本

業績予想(セグメント別)

2. セグメント別売上高・営業利益(営業利益率)

(億円)

	2008年6月期(実績)			2009年3月期(予想)			予想に対する進捗率	
	売上高	営業利益	営業利益率	売上高	営業利益	営業利益率	売上高	営業利益
鉄鋼	1,255	23	1.9%	5,550	98	1.8%	23%	24%
鉄鋼原料 ・半製品	893	3	0.4%	3,300	10	0.3%	27%	33%
機械・金属	417	10	2.4%	1,830	34	1.9%	23%	30%
繊維	392	15	4.0%	1,830	53	2.9%	21%	29%
食糧	380	12	3.3%	1,470	32	2.2%	26%	39%
その他 事業	3	1	38.3%	20	3	15.0%	19%	49%
合計	3,343	66	2.0%	14,000	230	1.6%	24%	29%